

Rasējumu saraksts			
Būvkonstrukcijas			
Nr. p. k.	Lapas marka	Nosaukums	Mērogs
1	BK-1	Vispārīgie dati, rasējumu saraksts	
2	BK-2	1. stāva montāžas plāns	M 1:100
3	BK-3	Pastiprinājuma izvietojums gala fasādēs	M 1:100
4	BK-4	Mezgli A. Būvdarbu apjomi	M 1:10

#### SKAIDROJOŠS APRAKSTS

Būvprojekts "Būves daļas - gala sienu būvkonstrukciju pastiprināšana dzīvojamai mājai, klasifikācijas kods 1122, Kuršu iela 4, Dubeņi, Grobiņas pagasts, Grobiņas novads." izstrādāts saskaņā ar SIA "Grobiņas namserviss" pasūtījumu.

Būvprojektā paredzēts izbūvēt dzīvojamās ēkas abu galu sienu pastiprinājumu, nosedzot izveidojušās vertikālās deformācijas plaisas.

Galvenie norādījumi būvdarbu izpildē:

Pēc sagatavošanās darbu veikšanas iztīrīt plaisas mūra sienā ar augstspiediena gaisa strūklu un attīrīt mūra virsmu no nosēdumiem, putekļiem un uzslāņojumiem. Vienlaikus no dzīvokļu iekštelpu puses noņemt apdari un atkalt apmetumu pastiprinājumu izbūves vietās.

Veikt ubumus ēkas gala sienās vītņstieņu ievietošanai, urbumu diamatrs par +2-4mm kā projektā paredzētam vītņstienim. Vītņstienis 8.8 klases DIN975, karsti cinkots. Plakantērauda stīpām veic sagatavošanas darbus - veic urbumus saskaņā ar projektu, attīra tērauda virsmu vismaz līdz Sa 2<sup>1</sup> atbilstoši LVS EN ISO 8501-2. Veic tērauda stīpu aizsargpārklājuma uzklāšanu atbilstoši EN ISO 12944, tērauda konstrukciju pārklājuma ekspluatācijas apstākļi C3 kategorija un projektā paredzētā Tērauda konstrukciju aizsargpārklājuma kalpošanas ilguma kategorija M (5-15 gadi) atbilstoši EN ISO 12944.

Uzstāda sagatavotās plakandzelzs stīpas projektā paredzētās vietās un nofiksē ar uzgriežņiem DIN 934 M20, 8.8 un paplāksnēm DIN 125 M20, 8.8. Urbumus un plaisas aizpilda ar uzbriestošu betona javu.

Pēc pastiprinājumu montāžas atjauno apdari iekšējās, ņemot vērā, ka vītņstieņa nobeigums izvērās ārpus iekšējās apmetuma plaknes, projektā paredzēts veikt gala sienas apdari ar ģipškartonu uz Perfix līmes *pikām*, Knauf sistēma W611 vai izbūvēt metāla konstrukcijas karkasu pēc Knauf W623 sistēmas un nosegt ar ģipškartona loksniem. Atjaunot virsmas apdari, pieskaņojot pārējās telpas apdarei.

#### Piezīmes:

- Būvprojekts izstrādāts Pasūtītāja norādītā apjomā saskaņā ar līguma nosacījumiem. Nepieciešamības gadījumā detalizēti rasējumi var tikt izstrādāti papildus.

- Visas atsauces uz materiālu un izstrādājumu izgatavotāju firmām, kuras norādītas būvprojektā, liecina tikai par šo izstrādājumu kvalitātes līmeni. **Norādīto materiālu maiņa ir iespējama ar citiem tehniski analogiem materiāliem.**

#### Būvprojektā izmantoto būvniecības normatīvo aktu saraksts

"Būvniecības likums"

"Vides aizsardzības likums"

LBN 208-15 "Publiskas būves"

LBN 202-15 "Būvprojekta saturs un noformēšana"

MK. Nr. 500 "Vispārīgie būvnoteikumi"

MK. Nr. 529 "Ēku būvnoteikumi"

LBN 005-15 "Inženierpētes noteikumi būvniecībā"

LBN 310-14 "Darbu veikšanas projekts"

LBN 501-15 "Būvizmaksu noteikšanas kārtība"

LBN 201-15 "Būvju ugunsdrošība";

MK. Nr. 238 "Ugunsdrošības noteikumi"

LBN 204-14 "Tērauda būvkonstrukciju projektēšana"

LBN 405-15 "Būvju tehniskā apsekošana"

LVS EN 1990 "Konstrukciju projektēšanas pamati"

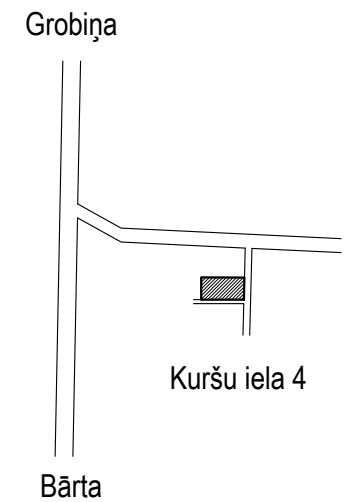
LVS EN 1991 "Iedarbes uz konstrukcijām"

LVS EN 1993 "Tērauda konstrukciju projektēšana"

EN ISO 12944 "Tērauda konstrukciju pretkorozijas aizsardzība ar aizsargkrāsu sistēmām"

EN ISO 8501 "Tērauda virsmu sagatavošana pirms krāsu un tām radniecīgu sastāvu uzklāšanas."

#### ZEMES GABALA IZVIETOJUMS



Šajā būvprojektā ir iekļautas un izstrādātas visas nepieciešamās daļas atbilstoši būvatļaujā ietvertajiem nosacījumiem.

Būvprojekta vadītājs: Roberts Jakušonoks  
(vārds un uzvārds)  
**20 - 065; 20-5973**  
(sertifikāta Nr.)

(datums) \_\_\_\_\_ (paraksts) \_\_\_\_\_

Pasūtītāja saskaņojums

SIA "Grobiņas namserviss" pilnvarotais pārstāvis: \_\_\_\_\_  
(vārds un uzvārds)

(datums) \_\_\_\_\_ (paraksts) \_\_\_\_\_

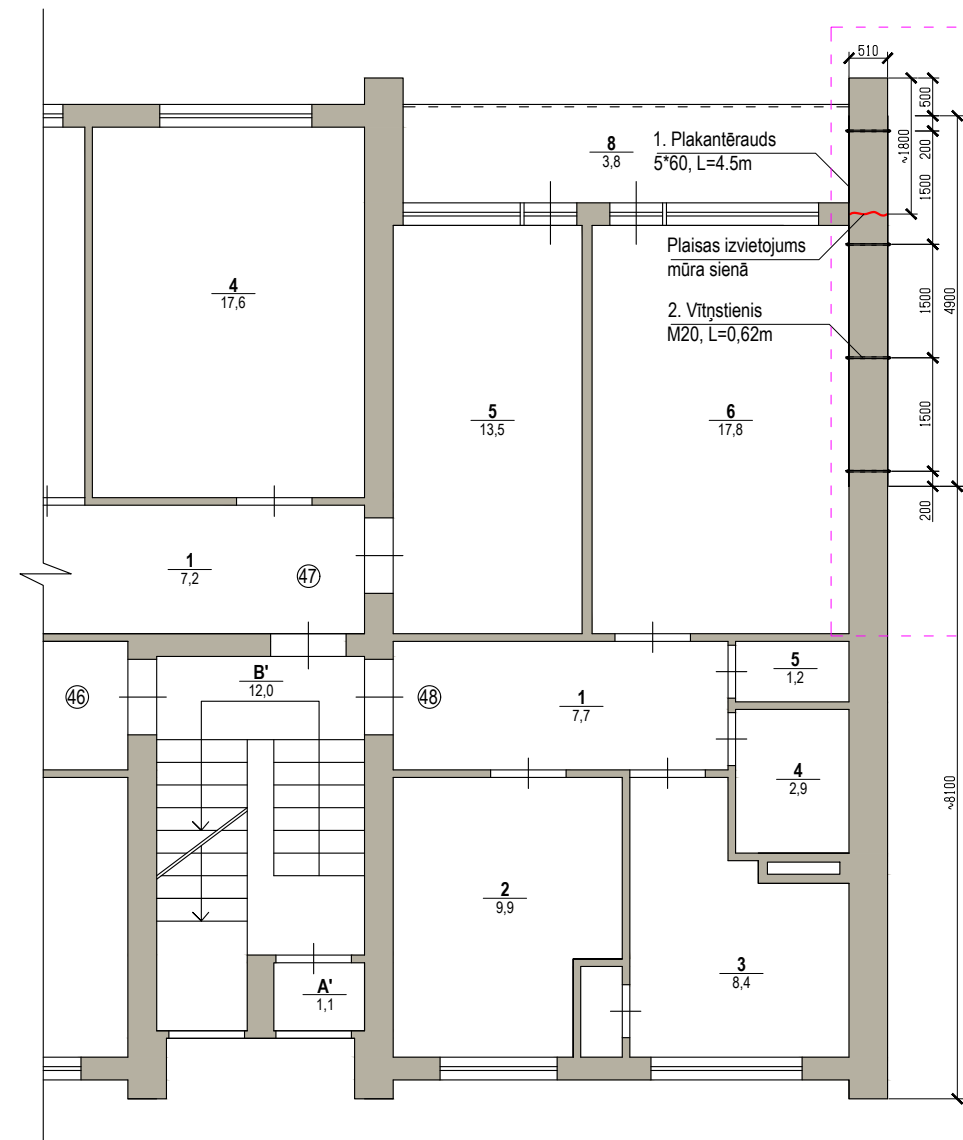
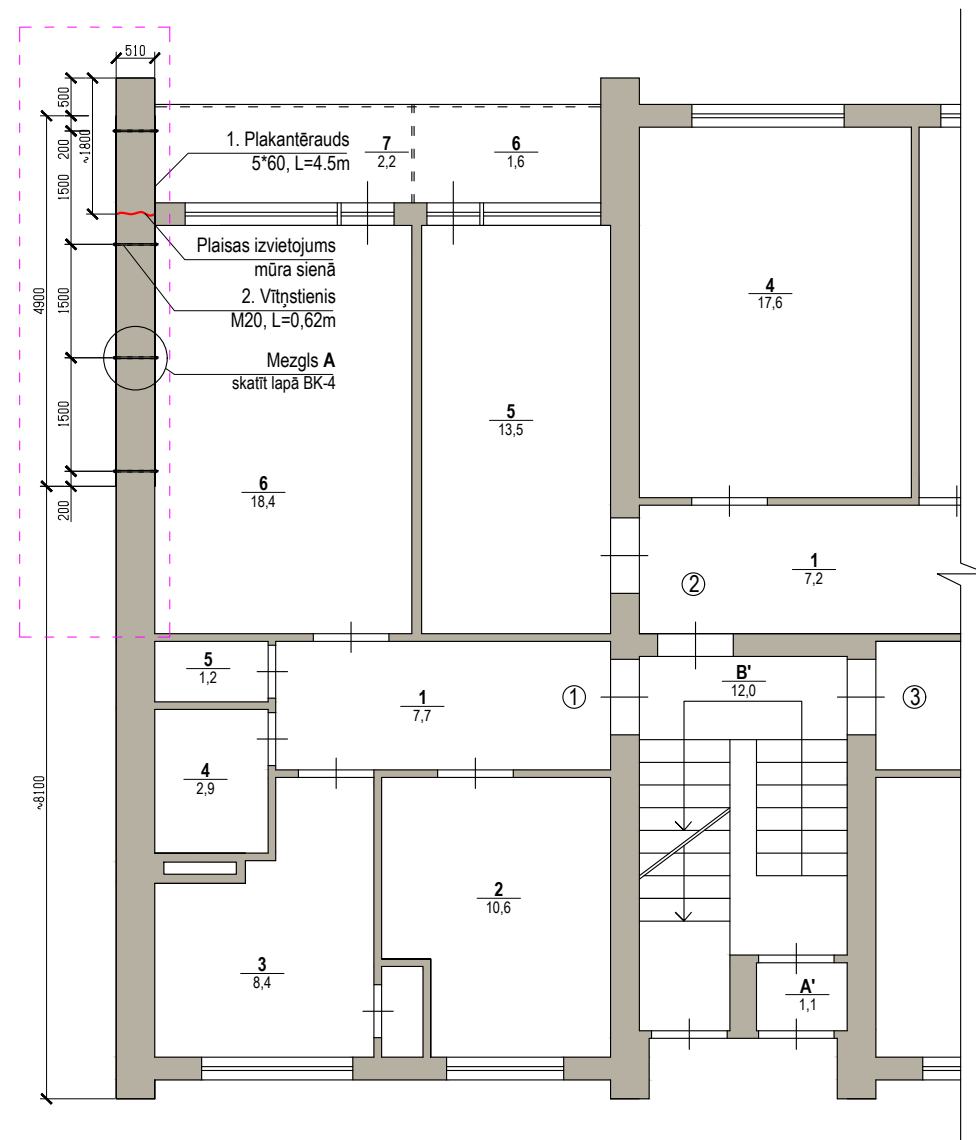
Šī būvprojekta būvkonstrukcijas daļas risinājumi atbilst Latvijas būvnormatīvu un citu normatīvo aktu, kā arī tehnisko vai īpašo noteikumu prasībām.

Būvprojekta daļas vadītājs: Roberts Jakušonoks  
(vārds un uzvārds)  
**20-065; 20 - 5973**  
(sertifikāta Nr.)

(datums) \_\_\_\_\_ (paraksts) \_\_\_\_\_

Pasūtītājs: SIA "Grobiņas namserviss" Reģ. Nr. 42103012383			05/18-416 2018 .g.			
Amats	Uzvārds	Paraksts	Būves daļas - gala sienu būvkonstrukciju pastiprināšana dzīvojamai mājai, klasifikācijas kods 1122, Kuršu iela 4, Dubeņi, Grobiņas pagasts, Grobiņas novads.			
Būvproj. vad.	R. Jakušonoks					
BK daļas vad.	R. Jakušonoks					
Izstrādāja	R. Kalniņš		BŪVKONSTRUKCIJAS	Stadija BP	Lapa BK - 1	Lapas 4
			Vispārīgie dati Rasējumu saraksts	A/S "Būvmeistars" Grobiņa, Lielā iela 28 buvmeistars.as@inbox.lv		

1. stāva montāžas plāns  
M 1:100



Pieņemtie apzīmējumi

Apzīmējums	Konstrukcijas apraksts	Piezīmes
	Ēkas pārbūves robeža - gala sienu būvkonstrukciju pastiprināšana	

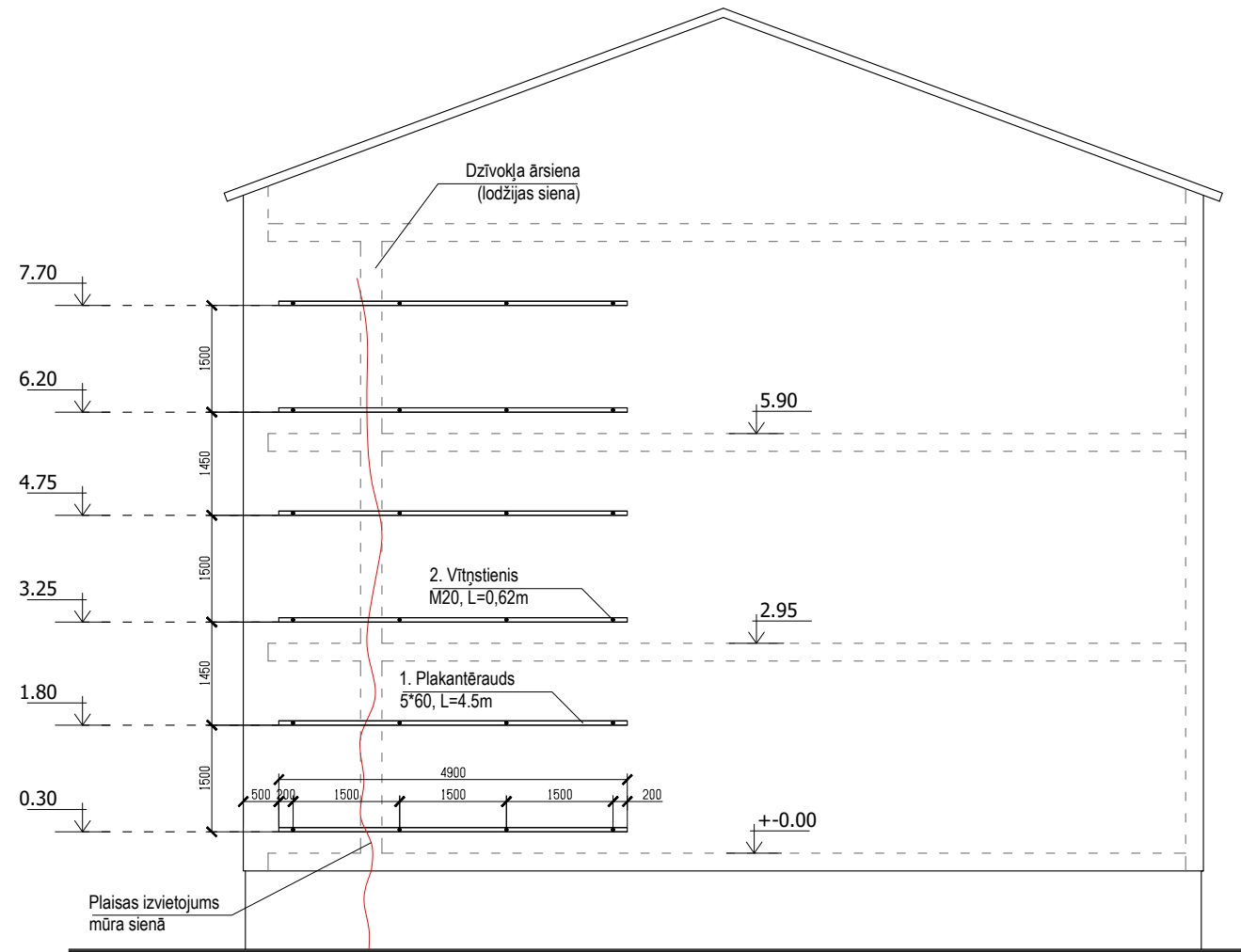
**PIEZĪMES:**

1. Visus projekta rasējumus skatīt kopā ar pārējo projektu, skaidrojošo aprakstu.
2. Izmēri uzrādīti milimetros, augstuma atzīmes metros, ja nav norādīta cita mērvienība.
3. Visus izmērus, mērķēdes pirms konkrēto būvdarbu uzsākšana, vai pasūtījuma izdarīšanas, pārbaudīt objektā, šaubu gadījumā savlaicīgi pieaicināt projekta autoru risinājuma precizēšanai.
4. Par relatīvo ±0.00 augstuma atzīmi pieņemta pirmā stāva lodžijas tīrās grīdas atzīme.
5. Analogiski gala sienu pastiprinājumi izbūvējami ēkas 2. un 3. stāvā. Savilču izvietojumu gala fasādē skatīt lapā BK-3

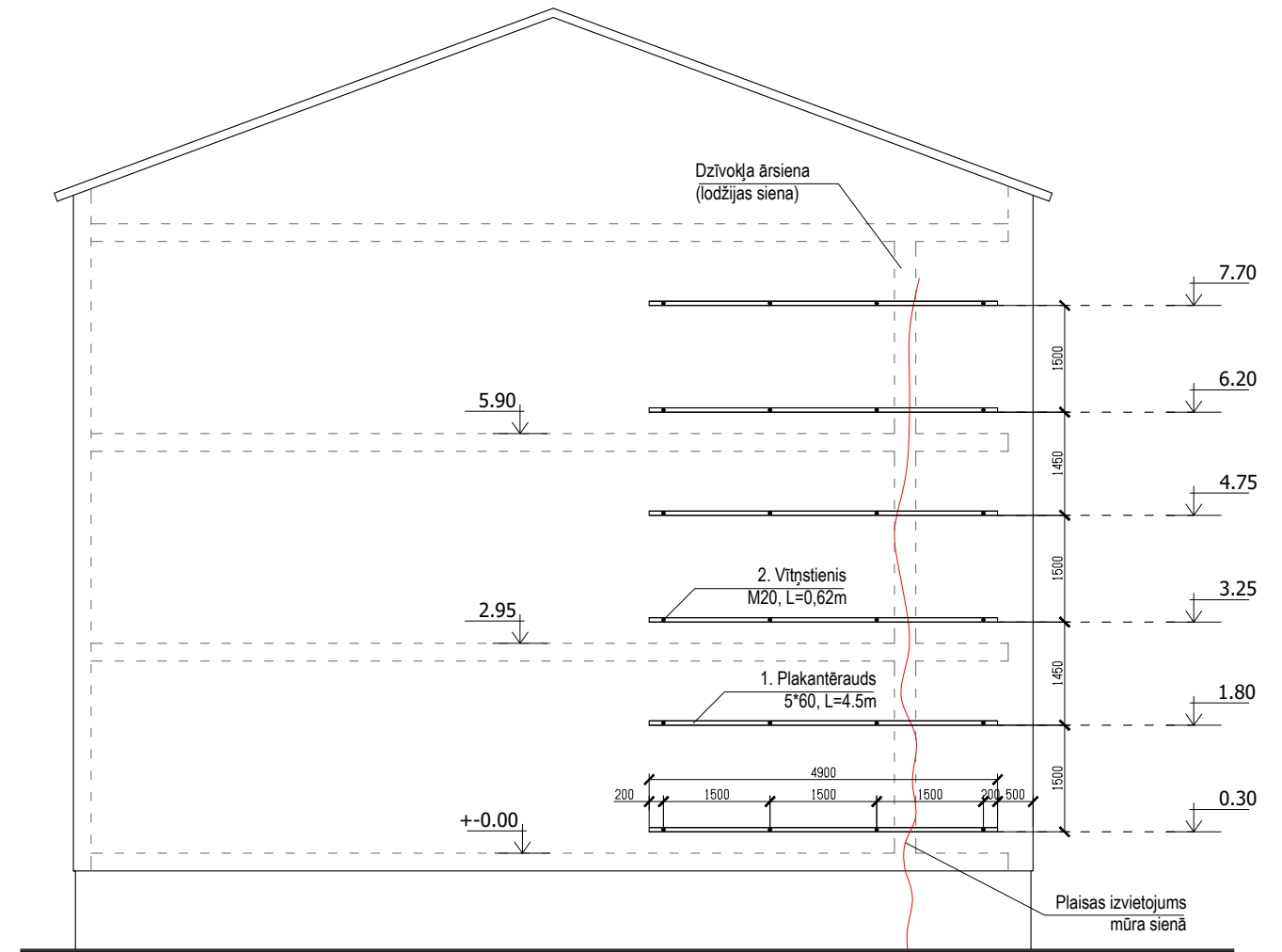
Pasūtītājs: SIA "Grobiņas namserviss" Reģ. Nr. 42103012383			05/18-416 2018 .g.		
Amats	Uzvārds	Paraksts	Būves daļas - gala sienu būvkonstrukciju pastiprināšana dzīvojamai mājai, klasifikācijas kods 1122, Kuršu iela 4, Dubēni, Grobiņas pagasts, Grobiņas novads.		
BK daļas vad	R. Jakušonoks				
Izstrādāja	R. Kalniņš		BŪVKONSTRUKCIJAS	Stadija BP	Lapa BK - 2
			1. stāva montāžas plāns		Mērogs M 1:100
			 A/S "Būvmeistars" Grobiņa, Lielā iela 28 buvmeistars.as@inbox.lv		

Pastiprinājumu izvietojums  
gala fasādēs  
M 1:100

Austrumu gala fasāde



Rietumu gala fasāde



TĒRAUDA TEHNISKĀ SPECIFIKĀCIJA

Nr.	ELEMENTS NOSAUKUMS	MARKA	METĀLA PROFILS				VIENAM ĒKAS GALAM		ABIEM ĒKAS GALIEM		TĒRAUDA MARKA
			b (mm)	h (mm)	L (m)	ELEMENTA MASA (kg)	SKAITS (gab)	KOPĒJĀ MASA (kg)	SKAITS (gab)	KOPĒJĀ MASA (kg)	
1	Plakantērauds	1.	60	5	4,5	10,62	12	127,44	24	254,9	S235
2	Vītņstienis	2.	d20		0,62	1,302	24	31,248	48	62,5	8.8 znc
3	Uzgriez nis						48		96		
4	Paplāksne						48		96		
						<b>KOPĀ:</b>		<b>158,69</b>		<b>317,4</b>	

**PIEZĪMES:**

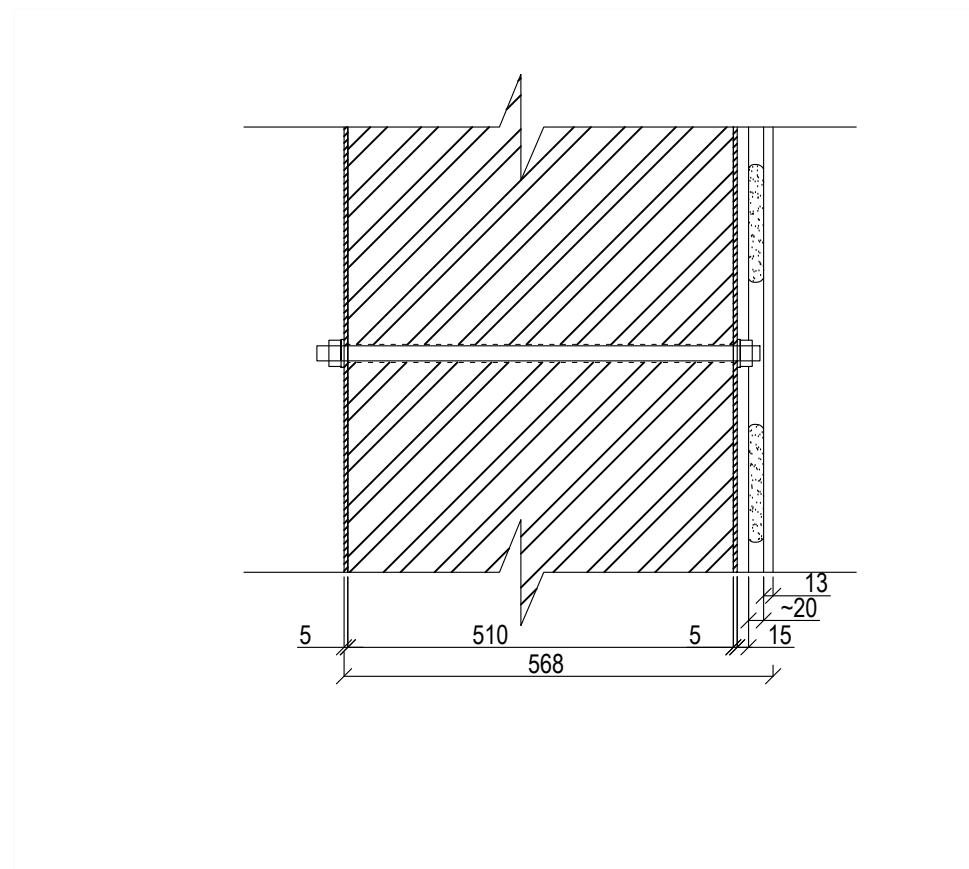
1. Visus projekta rasējumus skatīt kopā ar pārējo projektu, skaidrojošo aprakstu.
2. Izmēri uzrādīti milimetros, augstuma atzīmes metros, ja nav norādīta cita mērvienība.
3. Visus izmērus, mērķēdes pirms konkrēto būvdarbu uzsākšana, vai pasūtījuma izdarīšanas, pārbaudīt objektā, šaubu gadījumā savlaicīgi pieaicināt projekta autoru risinājuma precizēšanai.
4. Par relatīvo ±0.00 augstuma atzīmi pieņemta pirmā stāva lodžijas tīrās grīdas atzīme.

Pasūtītājs: SIA "Grobiņas namserviss"  
Reģ. Nr. 42103012383

05/18-416  
2018 .g.


Amats	Uzvārds	Paraksts	Būves daļas - gala sienu būvkonstrukciju pastiprināšana dzīvojamai mājai, klasifikācijas kods 1122, Kuršu iela 4, Dubeņi, Grobiņas pagasts, Grobiņas novads.				
BK daļas vad	R. Jakušonoks		BŪVKONSTRUKCIJAS		Stadija	Lapa	Mērogs
Izstrādāja	R. Kalniņš		Pastiprinājuma izvietojums gala fasādēs		BP	BK - 3	M 1:100
					A/S "Būvmeistars" Grobiņa, Lielā iela 28 buvmeistars.as@inbox.lv		

Mezgli A  
M 1:10



**PIEZĪMES:**

1. Visus projekta rasījumus skatīt kopā ar pārējo projektu, skaidrojošo aprakstu.
2. Izmēri uzrādīti milimetros, augstuma atzīmes metros, ja nav norādīta cita mērvienība.
3. Visus izmērus, mērķēdes pirms konkrēto būvdarbu uzsākšana, vai pasūtījuma izdarīšanas, pārbaudīt objektā, šaubu gadījumā savlaicīgi pieaicināt projekta autoru risinājuma precizēšanai.
4. Par relatīvo  $\pm 0.00$  augstuma atzīmi pieņemta pirmā stāva lodžijas tīrās grīdas atzīme.

Pasūtītājs: SIA "Grobiņas namserviss" Reģ. Nr. 42103012383				05/18-416 2018 .g.		
Amats	Uzvārds	Paraksts	Būves daļas - gala sienu būvkonstrukciju pastiprināšana dzīvojamai mājai, klasifikācijas kods 1122, Kuršu iela 4, Dubēni, Grobiņas pagasts, Grobiņas novads.			
BK daļas vad	R. Jakušonoks					
Izstrādāja	R. Kalniņš		BŪVKONSTRUKCIJAS	Stadija BP	Lapa BK - 4	Mērogs M 1:10
			Mezgli A Būvdarbu apjomi	 A/S "Būvmeistars" Grobiņa, Lielā iela 28 buvmeistars.as@inbox.lv		